

# Embuild - Sibelga

De werfaansluitingen

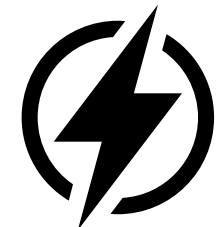
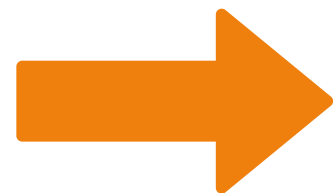
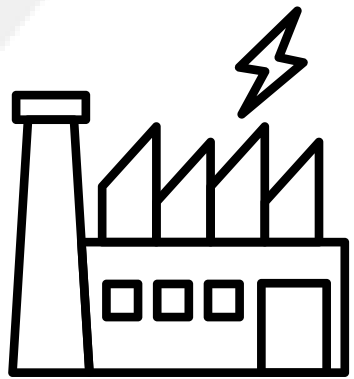
Bart Bruylandt

# Inhoudstafel

- De visie en de missie van Sibelga
- De werfaansluitingen
- De interacties met Sibelga
- Vragen

# Sibelga, een schakel in de kern van de energieketting

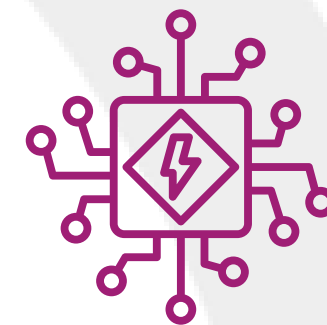
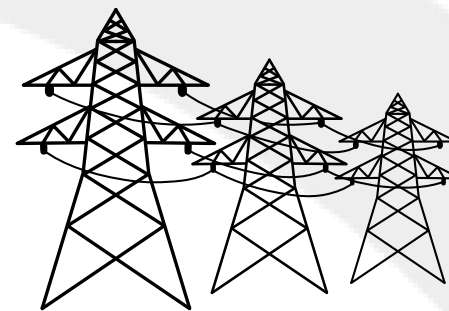
**Producenten**



**Leveranciers**



**Transmissienetbeheerder  
(TNB)**



**Verdeler  
(DNB)**



**De klant**



# Onze missie en visie



**Een betrouwbare en kwaliteitsvolle toegang verzekeren tot energie voor alle Brusselse klanten.**



**Uw verbruiksgegevens beheren en doorgeven aan de leveranciers.**



**De energie transitie mogelijk maken in Brussel.**

**Netbeheerder**



**Marktfacilitator**



**Een partner van de overheden**



# De werfaansluitingen

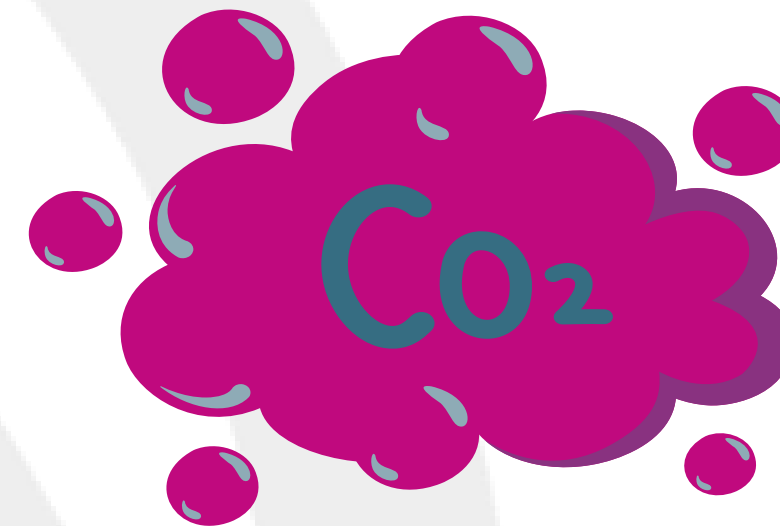
# De werfaansluitingen

Problemen en oplossingen:

Voor werven worden er regelmatig elektrogroepen gebruikt om aan de energiebehoefte te voldoen, maar deze hebben naast de kostprijs en de ongemakken nog neveneffecten:



Geluidshinder



Vervuiling

# De werfaansluitingen

Problemen en oplossingen:

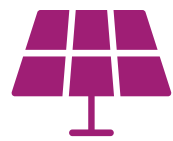
Wat zijn de alternatieven:



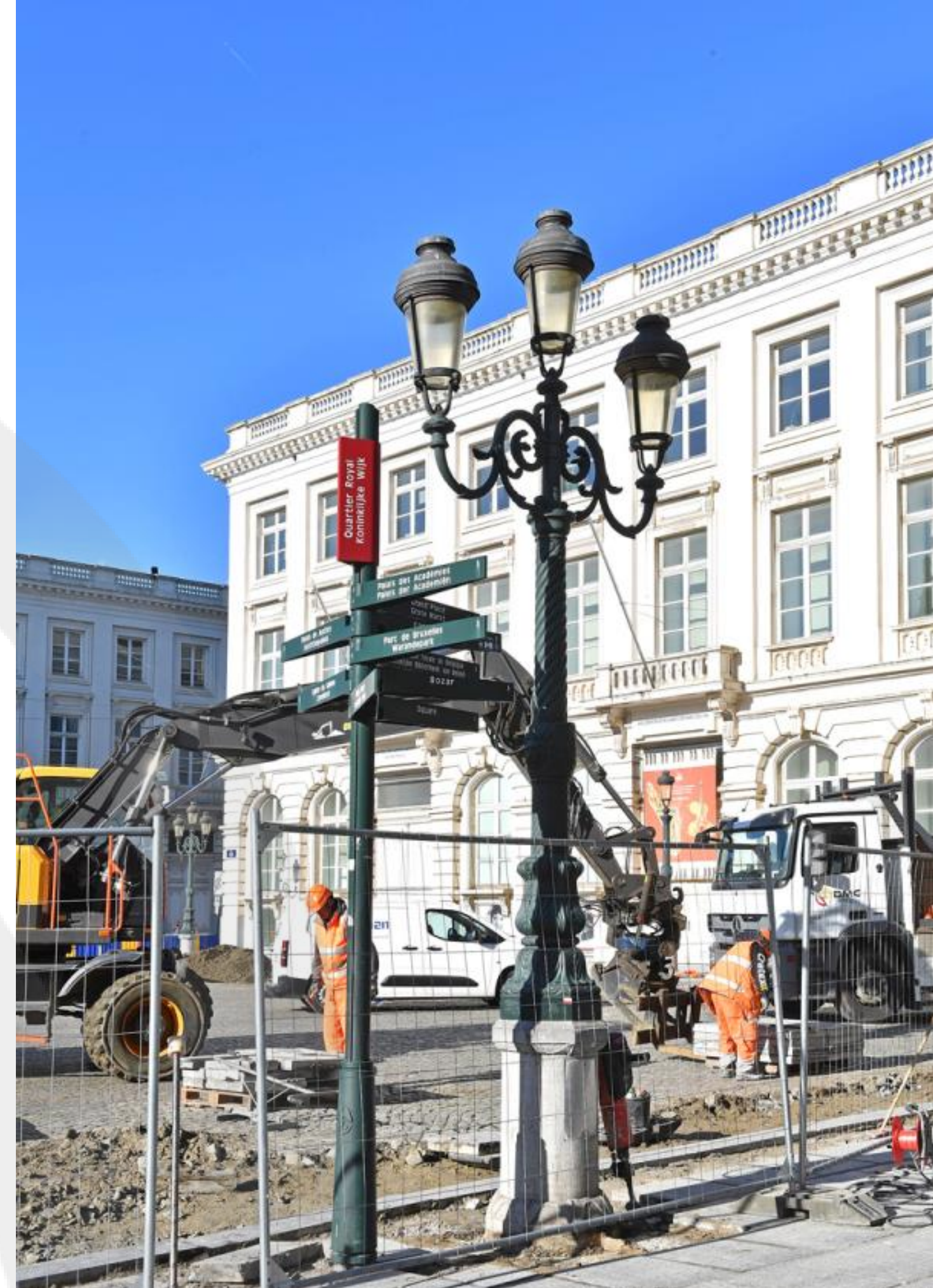
Een werfaansluiting op het distributienet van Sibelga.



Battery packs



Zonnepanelen



# De werfaansluitingen



Problemen en oplossingen:

Een toegang tot het elektriciteitsdistributienet van **tijdelijke duur**.

Wat zijn de voorwaarden?

- Bedoeld voor de voeding van **werven** of **uitzonderlijke activiteiten**;
- Gebruik **strikt beperkt in de tijd**;
- Geen enkele **netuitbreiding of versterking** van het distributienet wordt gedaan;
- Ze mag in geen enkel geval de **bedrijfszekerheid** van het distributienet in gevaar brengen (respecteren van de normen).

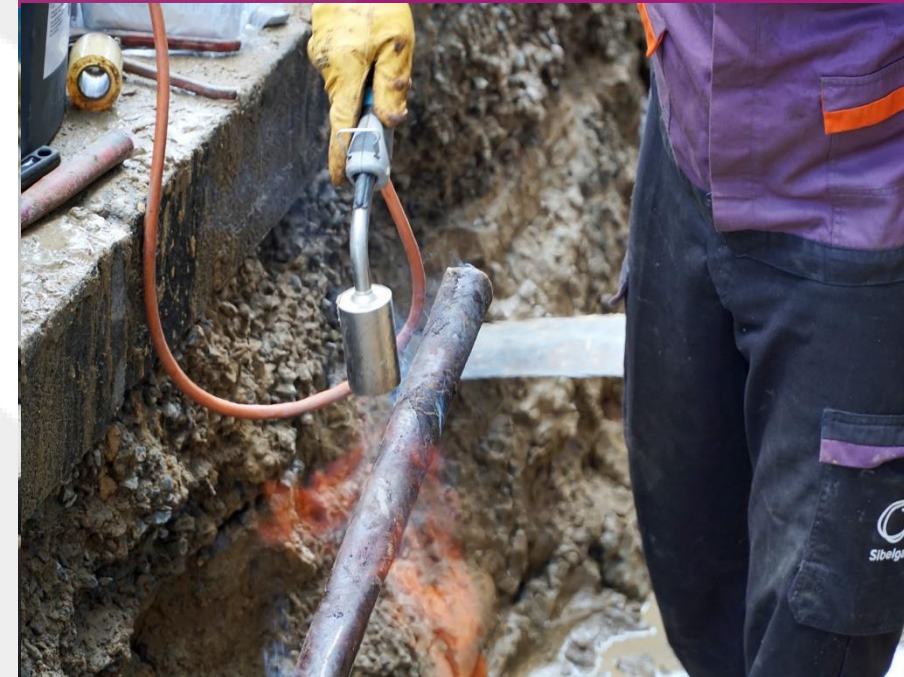
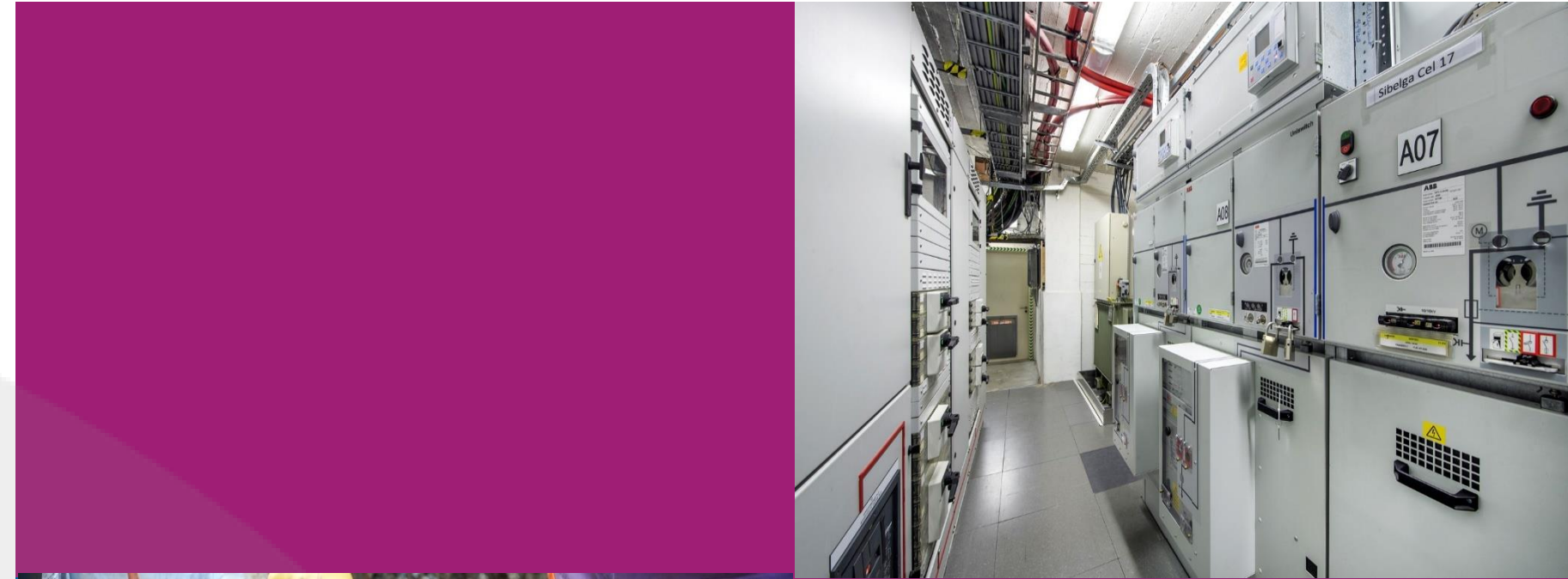
# De werfaansluitingen

Netuitbreidingen:

Het is belangrijk de werfaansluiting **juist** te **dimensioneren** om overbodige kosten te vermijden.

Als de werfaansluiting zal gebruikt worden om **definitief** het project te voeden, **kan** er door Sibelga beslist worden een **netuitbreiding** te doen.

Opgepast: deze netuitbreiding heeft een **lange wachttijd** (6 maanden).



# De werfaansluitingen

De tarieven voor werken: (beschikbaar via [Tarieven 2025-2029 – Technische prestaties](#))

Type aansluiting	Laagspanning <25 kVA	25 kVA ≤ Laagspanning < 56kVA	56 kVA ≤ Laagspanning ≤ 250 kVA (zonder hoogspanningscabine)	Hoogspanning (hoogspanningscabine)
Werfaansluiting op het distributienet	1528 €	1528 €	1886 €	-
Plaatsen van de werfteller	106 €	156 €	156 €	-
Afschaffen van de werfaansluiting	736 €	736 €	736 €	-
Wegname van de werfteller	96 €	96 €	96 €	-
Totale kostprijs	2466 €	2516 €	2874 €	25743 €

Voor werfaansluitingen worden geen forfaitaire kosten voor het vermogen aangerekend.

Men dient ook rekening te houden met de distributietarieven ([Distributiekosten elektriciteit – Sibelga](#))

# De interacties met Sibelga

# De interacties met Sibelga



Werkmethode:

Aanvraag van werken

Betalen van de offerte

Werk

Wegname van de werfaansluiting



Netstudie en opstellen offerte

Aansluiting en openen van de werfmeter (Leveringscontract!)

Aanvraag voor het afkoppelen en wegnemen van de meter

# De interacties met Sibelga



Werkmethode:

De aanvraag is in te dienen via de site van Sibelga:  
[Werfaansluiting - Tijdelijke aansluiting - Elektriciteit - Sibelga](#)

De nodige gegevens:

De exacte plaats van de aansluiting eventueel via een link Google Maps, plan of foto's;

Het gewenste vermogen en de spanning\*

- De spanning voor laagspanningsaansluitingen wordt in de meeste gevallen bepaald door het bestaande distributienet (Voor Brussel nog veel 3x230V wat het beschikbare vermogen beperkt)

### Jouw aanvraag

**1 Type aansluiting**

**Kies het type aansluiting dat je wenst**

Standaard aansluiting **Aangeraden**  
Standaard raden wij een enkelfasige 40 ampère elektriciteitsmeter aan. Met een vermogen van 9,2 kVA is dit voldoende voor een ééngezinwoning.

Specifieke aansluiting  
Bepaal zelf je gewenste spanning, het aantal fasen en de amperage. Aangeraden voor wanneer je beschikt over apparatuur met zwaardere vermogens (lift, zware warmtepompen, laadstations elektrische wagens,...).

Geen idee wat je moet kiezen? Vraag dan raad aan een elektricien.

**Volgende**

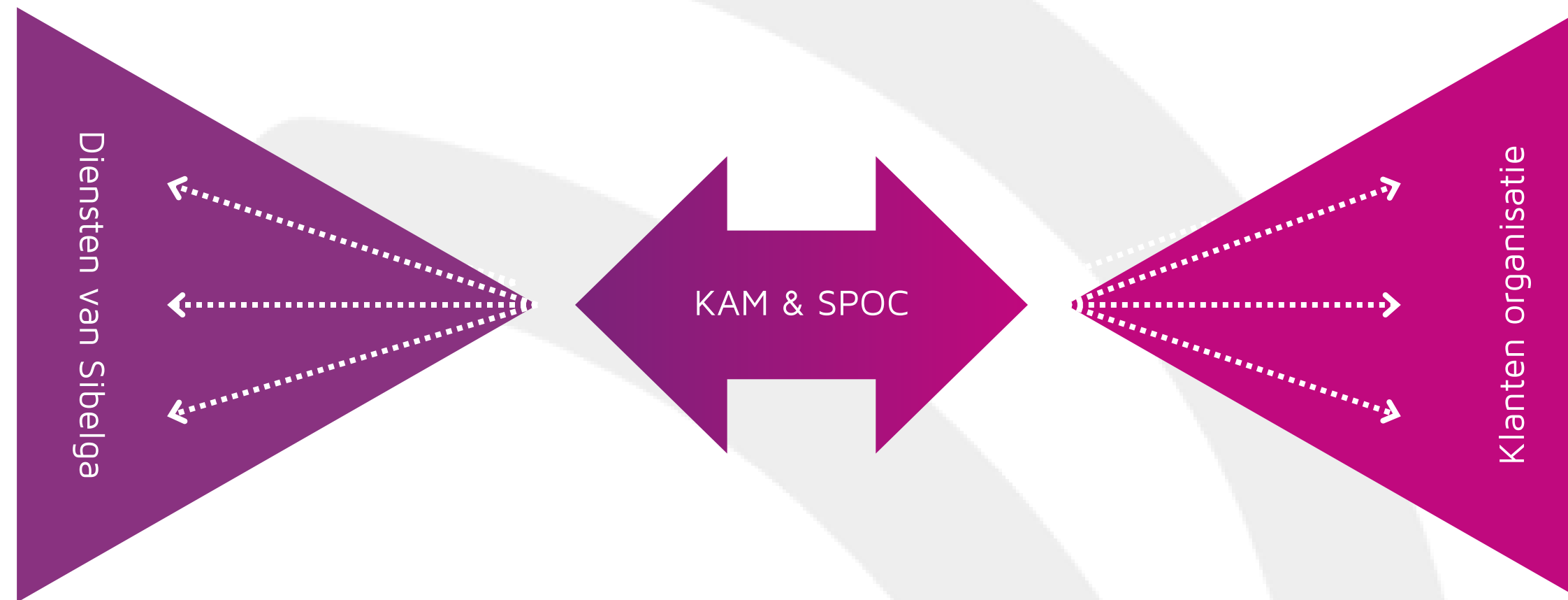
**2 Meters**

**3 Bijlagen en foto's**

**4 Omschrijving**

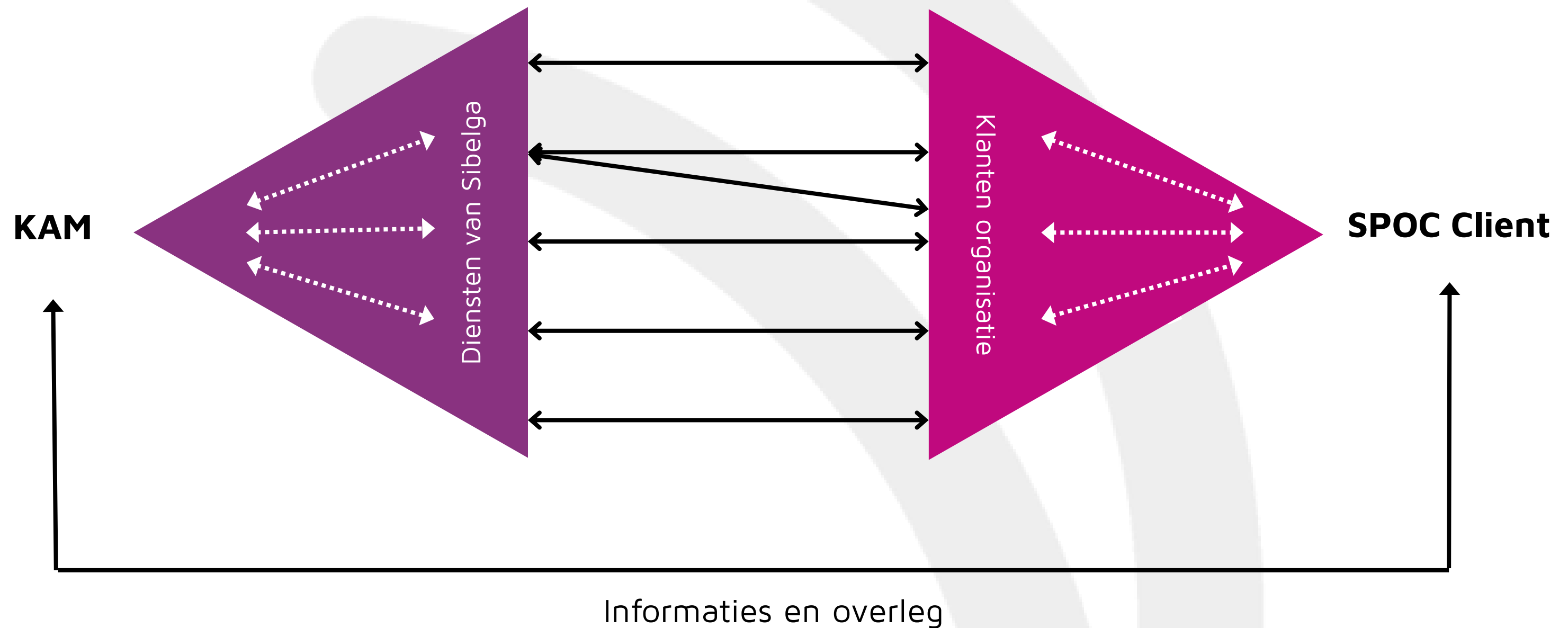
# De interacties met Sibelga Customer Account Management

Beheer van dossiers en specifieke vragen



# De interacties met Sibelga Customer Account Management

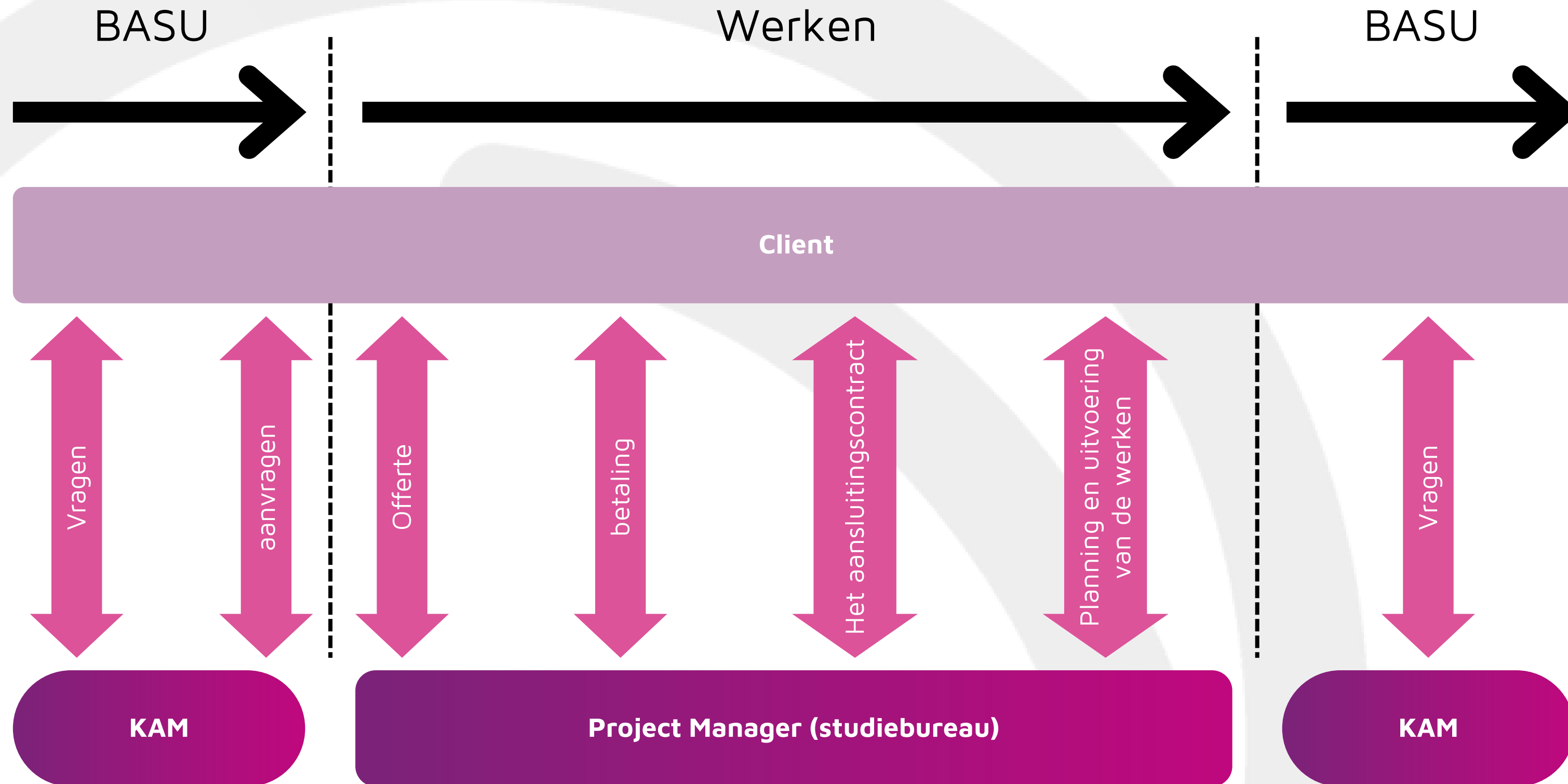
Beheer van dossiers en specifieke vragen



# De interacties met Sibelga



## Het Studiebureau van Sibelga



# Vragen



## Uw correspondent



**Bart BRUYLANDT**  
*Key Account Manager*  
*Customer Account & Experience Management*  
Werkhuizenkaai 16 - 1000 Brussel  
[www.sibelga.be](http://www.sibelga.be)



**Pablo Vazquez**  
*Account Manager voor [syndicus en professionelen voor energie](#)*  
*T: 32 2 274 31 55*  
*[B2B@sibelga.be](mailto:B2B@sibelga.be)*  
*Werkhuizenkaai 16 - 1000 Brussel*  
*[www.sibelga.be](http://www.sibelga.be)*