

Webinar Bouwhub - De strategie van de Haven van Brussel voor consolidatiecentra en waterwegen

08/10/2024 – Geoffroy Drappier –
gdrappier@port.brussels
LogisticsFacilitator@port.brussels

Un cœur qui bat dans la ville



Troeven van de Haven

Een belangrijke multimodale logistieke as die de regio Brussel-Noord doorkruist en dicht bij het stadscentrum ligt

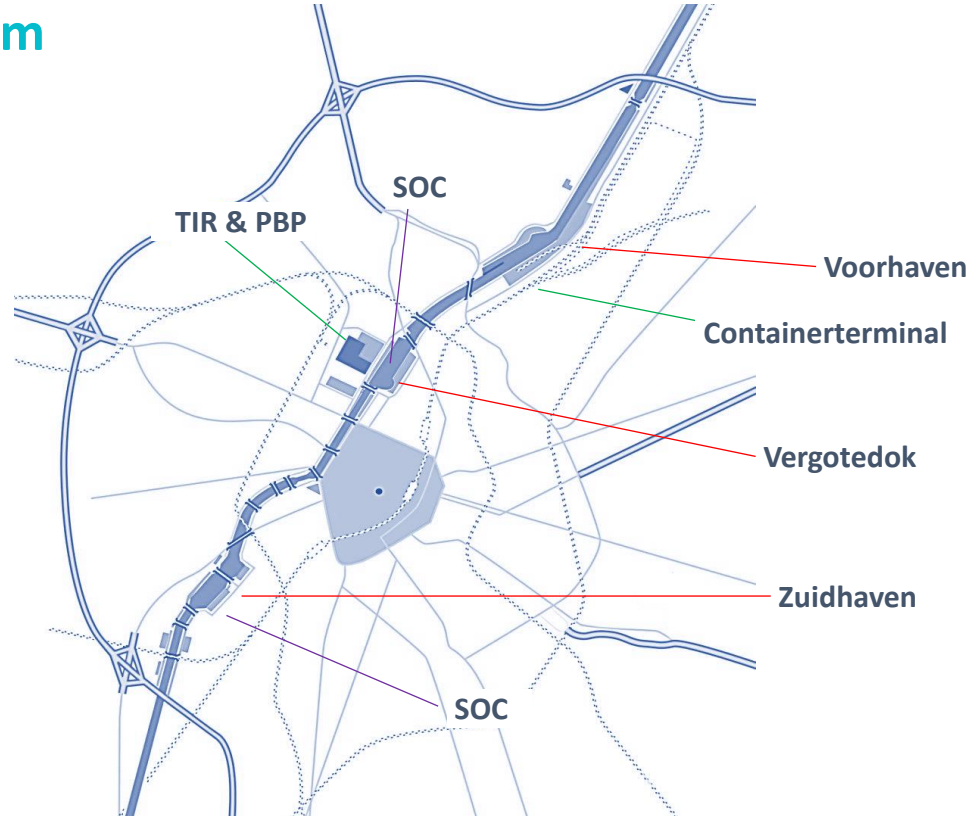
Reservoir van terreinen voor de ontwikkeling van economische activiteiten





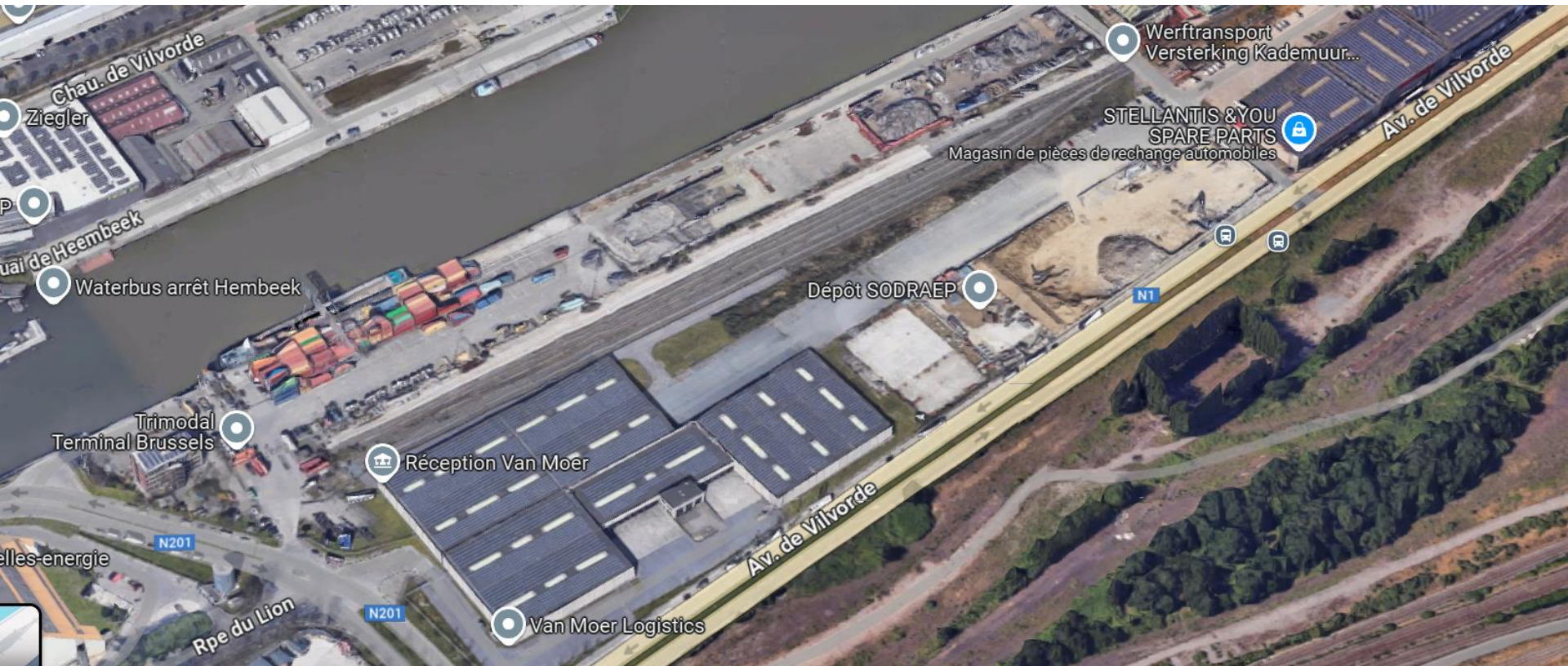
Geïntegreerd multimodaal platform

- 3 dokken verspreid over het gewest
- 116 ha : terreinen en gebouwen
- Kanaal = 14 km
- 2 sluizen et 23 bruggen
- 2 stedelijke overslagcentra SOC
- Trimodale containerterminal
- TIR-centrum : 115.000 m² logistieke opslagruimte en 11.500 m² kantoren
- Spooransluiting in de voorhaven (rechteroever)



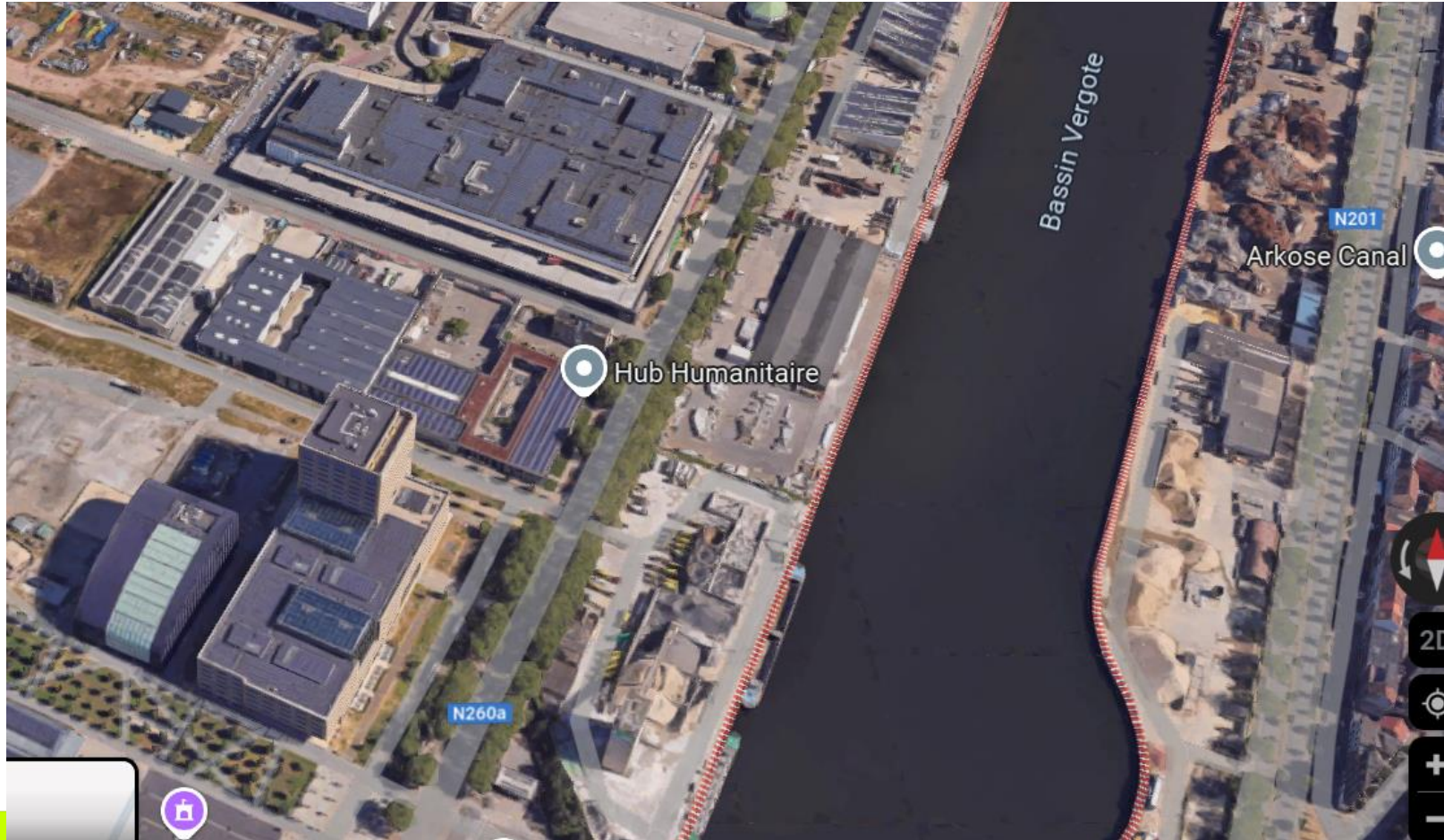


Container terminal – Trimodal logistics





Vergotedok – TIR – BCCC Vergote





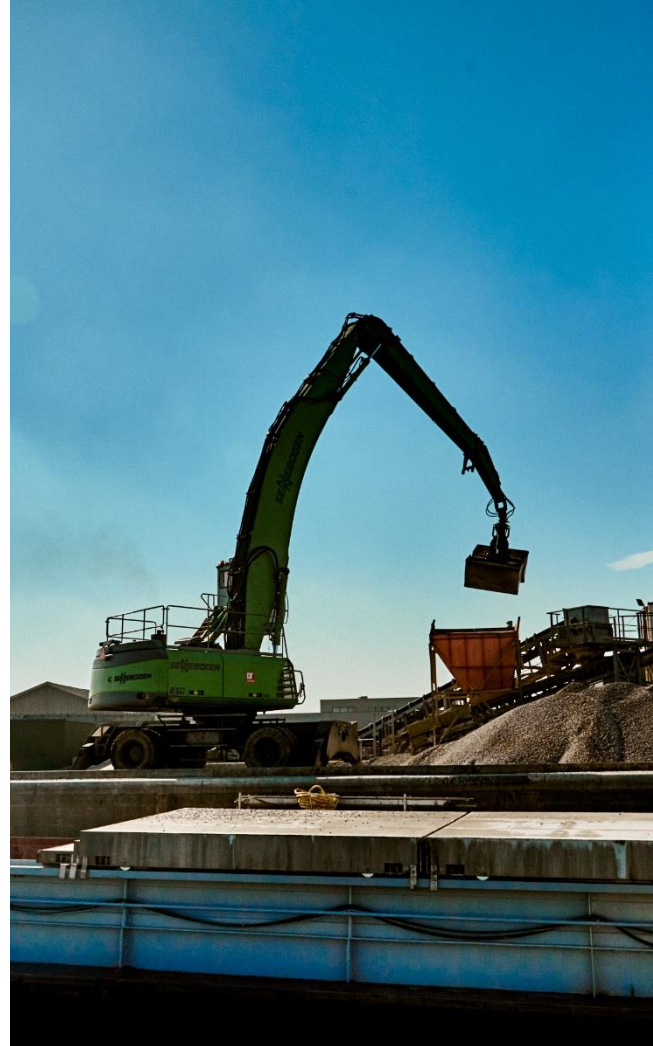
Biestebroekdok – BCCC Biestebroek





Waterwegverkeer per categorie

Eigen trafiek per goederencategorie (in ton)			
	2023	2022	Δ 23-22
Bouwmaterialen	2.887.229	2.892.293	-0,2%
Aardolieproducten	732.121	949.346	-22,9%
Diversen (waarvan 95% containers)	721.841	776.844	-7,1%
Landbouwproducten	204.525	220.968	-7,4%
Ertsen en metaalschroot	180.367	84.263	114,1%
Voedingsmiddelen	49.117	80.836	-39,2%
Chemische producten	19.847	25.915	-23,4%
Metaalproducten	5.122	38.155	-86,6%
Vaste minerale brandstoffen	0	1.500	-100,0%
Totaal	4.800.169	5.070.120	-5,3%

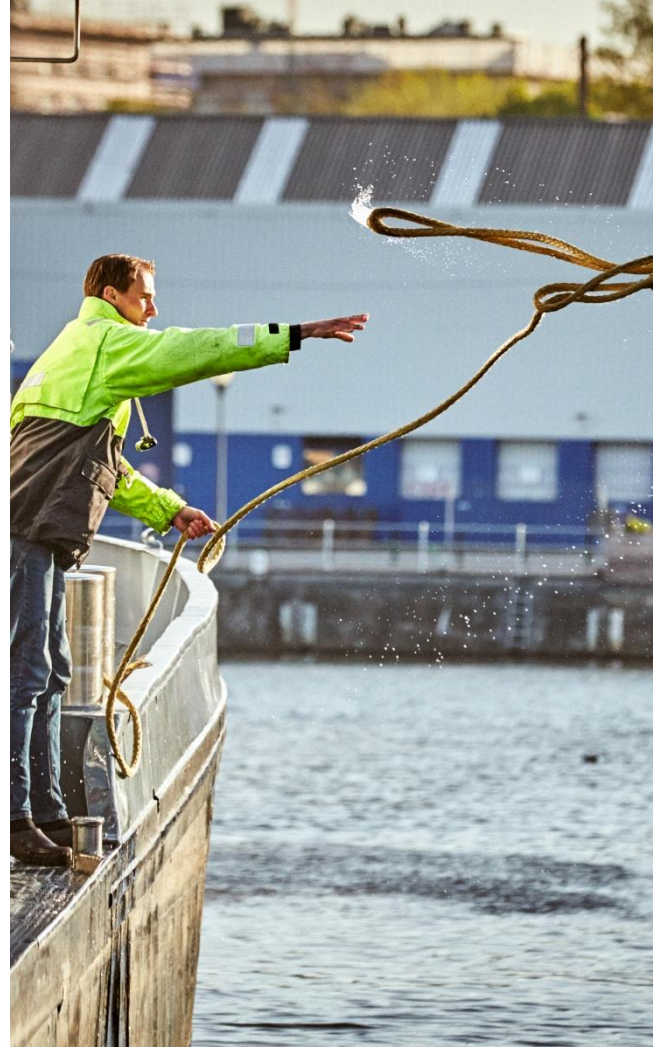




Waterwegverkeer 2023

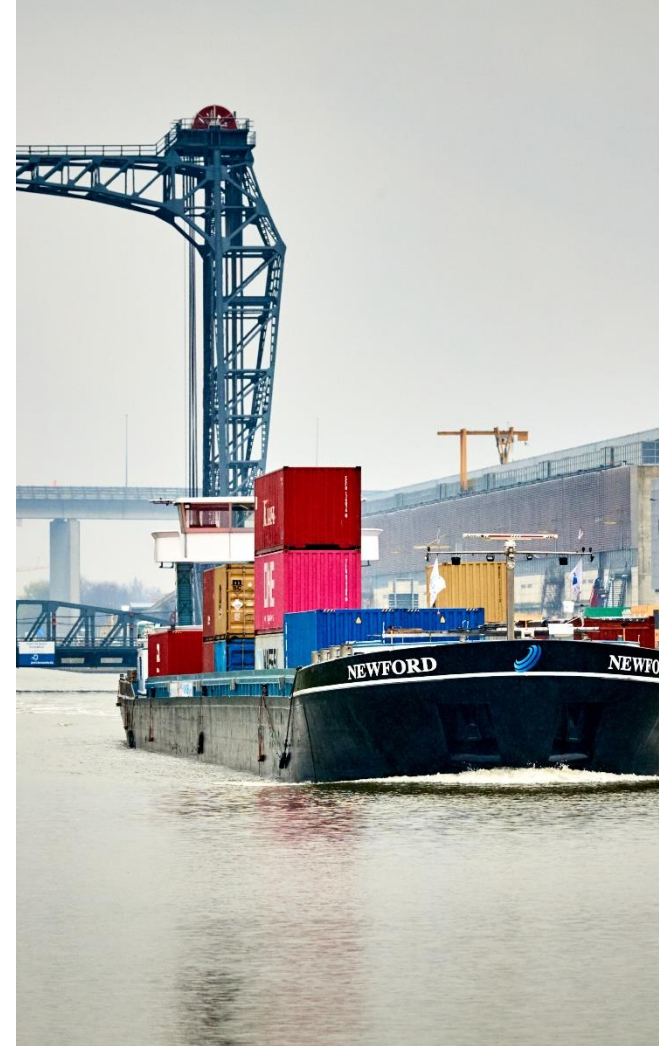
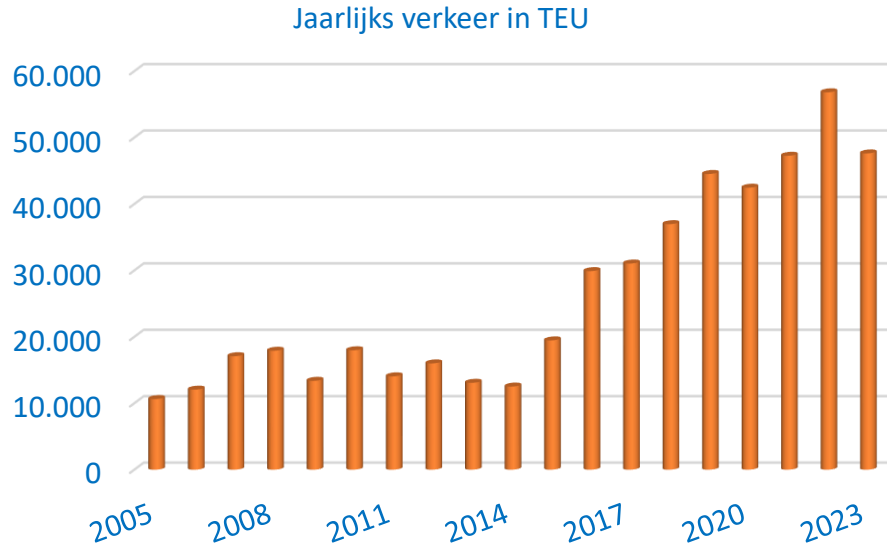
Globale trafiek (in ton)			
	2023	2022	Δ 23-22
Eigen trafiek	4.800.169	5 070 120	-5,3%
Transittrafiek	1.305.683	1 709 383	-23,6%
Globale trafiek	6.105.852	6 779 503	-9,9%

51.160 passagiersbewegingen, waarvan 14.000 toeristen op riviercruises





Waterwegverkeer 2023: Containerterminal





Het Masterplan van de Haven voor 2040: een waardevol instrument

- **Ambitieuze langetermijnvisie met concrete verbintenissen voor een duurzame economische en ecologische transitie.**
- **Daartoe beschikt de Haven over het kanaal dat het Gewest van noord naar zuid doorkruist, de enige invalsweg in Brussel zonder files die gemakkelijk dubbel zoveel verkeer aankan zonder bijkomende investeringen.**
- **Dit plan maakt deel uit van de algemene strategische visie van het Brussels Hoofdstedelijk Gewest.**
- **3 strategische ontwikkelingsgebieden : duurzame transitie, duurzame logistieke connectiviteit, duurzame integratie haven-stad**
- **Beheerscontract 2021-2025: Haven/Regio - Wat doen we samen in de 5 komende jaar**



Vooruitzichten: naar een ecologische economische transitie

Groter gebruik van het kanaal met onder meer de verdrievoudiging van de capaciteit van de containerterminal via een projectoproep, afgesloten op 15 mei 2023 - investering van 6,8 miljoen euro



Herontwikkeling van het TIR-centrum voor een betere stedelijke distributie en een meer circulaire economie



Aankoop door het Gewest van de site van Schaarbeek-Vorming waardoor de Haven een trimodaal logistiek platform kan installeren



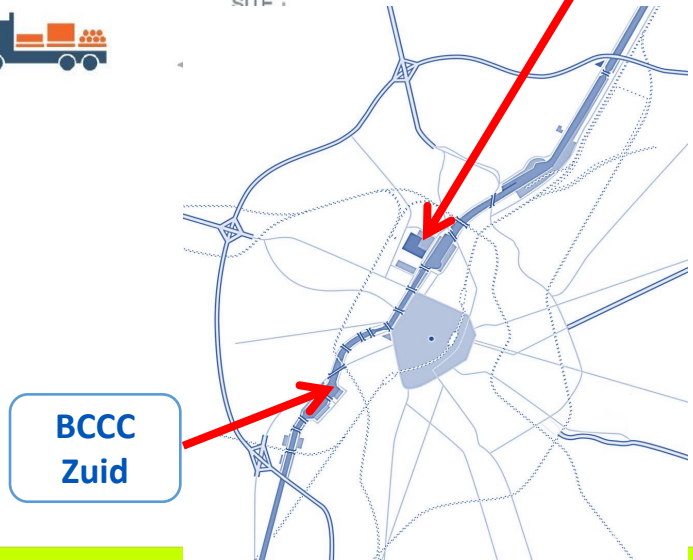
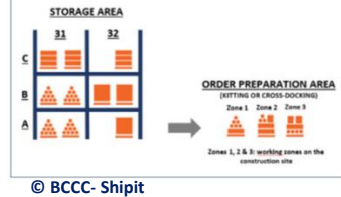
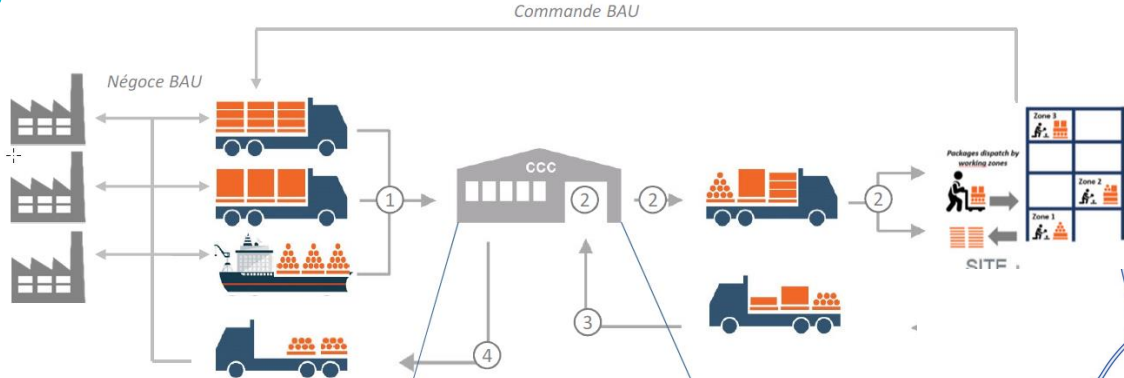
Ondertekening van het beheerscontract 2021-2025 met aanzienlijke gewestelijke financiering: 93,5 miljoen euro





Bevoorrading – Ruwbouw, afwerking & uitrusting BCCC (Consolidatiecentrum voor de bouw in Brussel) Toekomstige dienstconcessie -> 2025

Innoviris
project





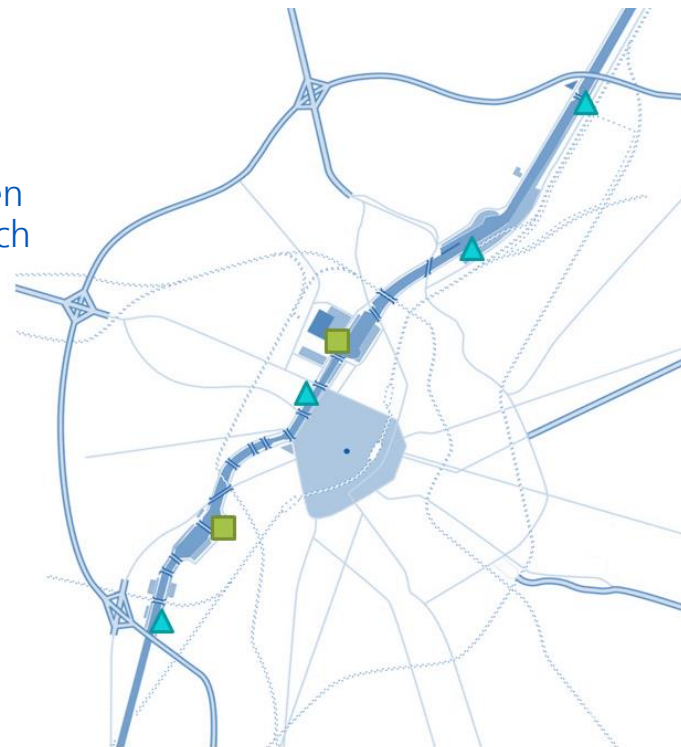
Ontwikkeling van een netwerk van overslagcentra en -punten

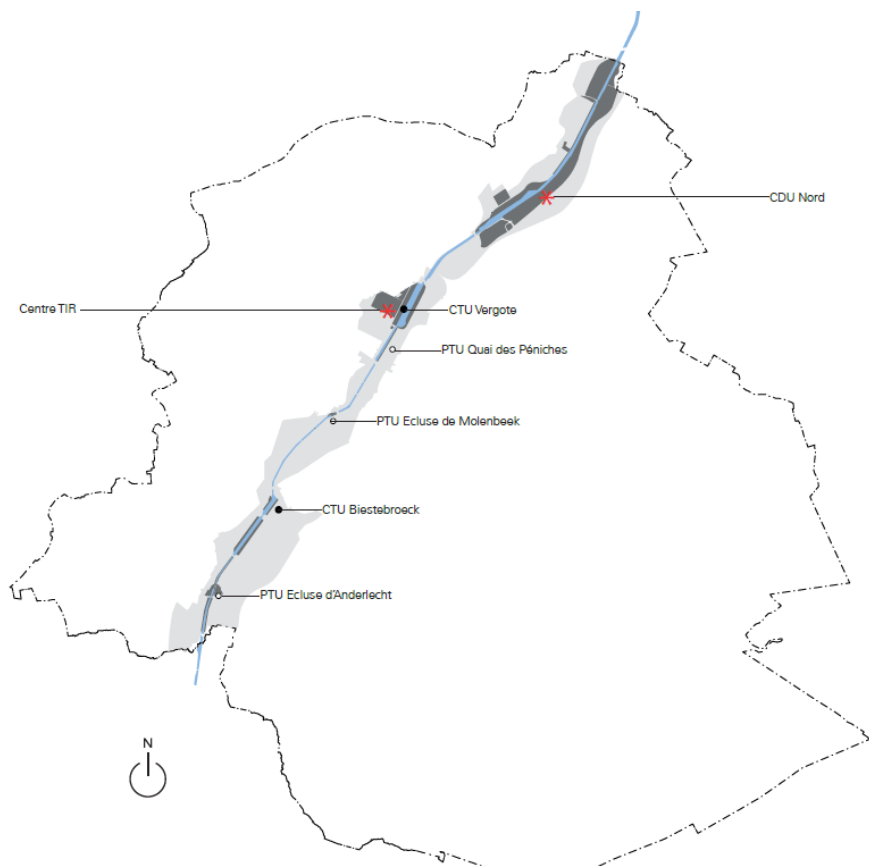
Doelstelling = om een netwerk van overslagplatformen te creëren langs de waterweg om het BHG op een duurzame en economisch haalbare manier te bedienen.

2 soorten overslagpunten:

- **HUBS**
- ▲ **SPOTS**

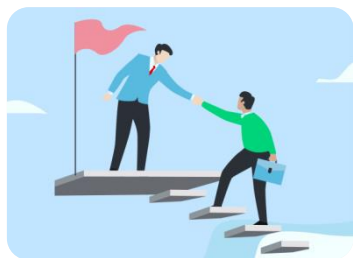
Verschil tussen Hubs en Spots





Développement d'infrastructures pour un réseau de logistique urbaine
(réseau de CTU, PTU et CDU)

- ▭ Périmètre Région de Bruxelles-Capitale
- Domaine Portuaire
- ▭ Périmètre Plan Canal
- ▬ Canal Bruxelles-Charleroi
- ✳ Centre de distribution urbaine (CDU)
- Centre de transbordement urbain (CTU)
- Point de transbordement urbain (PTU)



Begeleiding van de start van het project

Meerjarenplan voor het beheer van de bouwplaatsen



Gratis expertise (transportdeskundige)



Faciliteren van de contacten bij de overheden



Promotie waterweg / modal shift

- Subsidie modal shift
 - Basisbedrag : 2€/laadeenheid (oa pallets)
 - Op basis van een conventie voor één jaar (verlengbaar na evaluatie)
- Clausule “duurzame logistiek” in BB
 - Proefproject MSI
 - Samenwerking met publieke instellingen
 - Gids voor het gebruik van de clausule “duurzame logistiek”



Gratis expertise – transportdeskundige

Opdracht	Hoe komen we daartoe?
<ul style="list-style-type: none">■ Ondersteuning aan bedrijven voor de modal shift van de weg naar het water in de Haven van Brussel.■ Stijging van de dichtheid van de haveninfrastructuur■ Rotatie van de kades: # T/m².■ Ondersteuning van activiteiten die het leefmilieu bevorderen in het Brussels Hoofdstedelijk Gewest.	<ul style="list-style-type: none">■ Via een doorlichting van de potentiële stromen voor de waterweg.■ Een voorstel om de “vóór” en “na” van het vervoer te beheren, het vervoer over de waterweg en de overslag.■ De overgeslagen volumes op de kades maximaliseren.■ Het vrachtverkeer in het stadscentrum terugdringen.■ Synergie tot stand brengen tussen de weg-waterweg voor het Brussels Hoofdstedelijk Gewest en de Haven van Brussel.■ De waterweg bestuderen voor de stromen in het Brussels Hoofdstedelijk Gewest zelf: afval, papier en karton, glas, zout, slib (uit rioleringen), grond (van bouwwerven).

Bedankt voor uw aandacht