



**Passer au vélo-cargo en tant que professionnel·le du
secteur de la construction : comment se lancer ?**

Séminaire Vélo, Embuild, 16.04.2024

urbiQe

Cairgo Bike for Pros (2020-2023)

Retour sur un projet de conversion au vélo-cargo au bilan très positif

Des **résultats** qui soulignent le potentiel du vélo-cargo en RBC



220 organisations accompagnées, dont 40 grandes entreprises

Plus de 330 professionnels formés à l'utilisation et la pratique du vélo-cargo

Plus de 150 professionnels ont expérimenté sur le terrain la pratique de leur métier à vélo-cargo

Plus de 700 personnes conseillées ou accueillies en session de tests

Une **méthodologie** adaptée aux besoins de chaque organisation



Des **livrables** et des événements pour sensibiliser et essayer



Collection de guides pratiques publiés par urbike dans le cadre du projet Cairgo Bike (2020-23)

1. Définissez vos besoins et vos contraintes



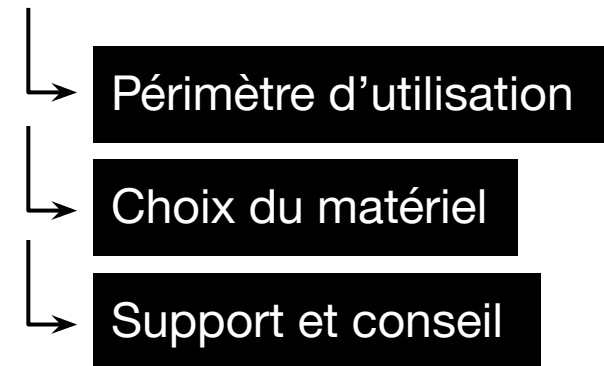
Session de découverte de vélos-cargos et d'analyse des besoins avec le service des hydrants de Vivaqua



Co-développement d'une remorque compacte et sur-mesure avec Bilmo

Plusieurs questions clés :

- | Quelles activités ?
- | Quels déplacements ?
- | Quels chargements ?
- | Quelle fréquence ?
- | Quel public ?



2. Tester et se former, avant d'adopter



Session de découverte avec les agents du service *Propreté publique* de la Commune de Jette, pour inaugurer le lancement du programme en interne

Formations groupées pour TPE et PME
En environnement sécurisé et dans le trafic

Semaines de test "grandeur nature" des jardiniers de la Ferme Nos Pilifs avant d'opter pour une solution sur-mesure

3. Se faire conseiller et accompagner



Programme **cAIRgo bike for pros**

Prolongation jusqu'en août 2024

Accompagnement gratuit par urbike

Formations groupées, test et conseil personnalisé

Eligible à toutes les entreprises **en RBC**

<https://urbike.be/formation/>



Programme **Les professionnels saint-gillois à vélo-cargo**

Toute l'année 2024

Accompagnement gratuit par urbike

Accompagnement global et individuel : de l'analyse de vos besoins à l'implémentation (incl. formations et tests)

Eligible à toutes les entreprises **saint-gilloises**

<https://stgilles.brussels/>

The Bike Project
Accompagnement gratuit par Pro Vélo
Test d'un vélo pendant 2-3 semaines
Focus domicile-travail
Plusieurs modèles de vélos
Formation conduite dans le trafic
Eligible aux **entreprises bruxelloises**
<https://thebikeproject.brussels/>



Carte des vélocistes bruxellois
recensement de leurs modèles de vélos-cargos et remorques
<https://cairgobike.brussels/>

4. Se lancer : emprunter

| Location (courte et moyenne durée)



Monkey Donkey (Bruxelles, Kortrijk)

Vélos-cargos biporteurs et longtails – chez partenaires

Tarifs : 3,5€/h ou 25€ (24h) ou 40€ (48h)

Cambio (Bruxelles)

Vélos-cargos biporteurs – en station

Tarifs : 3,5€/h + abonnement

Remorquable (Bruxelles)

Remorques ≤65 kg et ≤40 kg – en antennes

Tarifs : abonnement 15€/mois ou 40€/an

| Leasing (moyenne et longue durée)



Hooba (Bruxelles)

Vélos, vélos-cargos et remorques

Tarifs : à partir de 300-350€/mois (min. 2 mois, entretien inclus)

DockR (Belgique)

Vélos-cargos biporteurs et triporteurs

Tarifs : à partir de 290-320€/mois (entretien inclus)

5. S'équiper : primes à l'achat



Prime Vélo-cargo (Bruxelles Economie et Emploi)

Entre 50% et 70% de prime à l'achat

Matériel neuf uniquement

Vélos-cargos et remorques utilitaires (≥ 50kg)

Max. 12.000€ par an et par entreprise

Eligibilité : vérifiez votre code NACE ([voir liste](#))

⚠ Statut Baticrea et Smart non-éligibles

Bourse Mobilité Durable (Village Finance)

5.000€ par entreprise – 10 entreprises par an

Sélection sur appel à candidatures

Primes communales

Entre 150 et 600€ par vélo

Pour résidents de [1030](#), [1150](#), [1180](#), [1082](#), [1083](#)



Prime vélo-cargo (Région wallonne)

50% de prime à l'achat

Matériel neuf ou d'occasion

Vélos-cargos et remorques utilitaires (≥ 50kg)

Max. 50.000€ sur 3 ans par entreprise

Eligibilité : siège en Wallonie et usage professionnel

Autres primes communales

Entre 50 et 500€ en fonction des communes

Matériel neuf et/ou d'occasion

Liste détaillée des communes [ici](#)



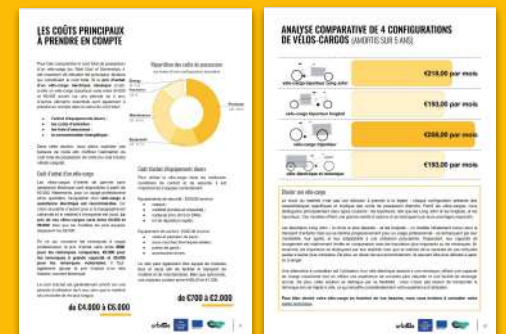
Prime CCFI (Flandre)

300€ par vélo-cargo

Matériel neuf et/ou d'occasion

Prime pour les particuliers, max. 1 vélo par famille

Consultez notre guide pratique disponible [sur le site d'urbike](#)





urbike SCES
Coopérative de cyclo-logistique

academy@urbike.be
www.urbike.be

